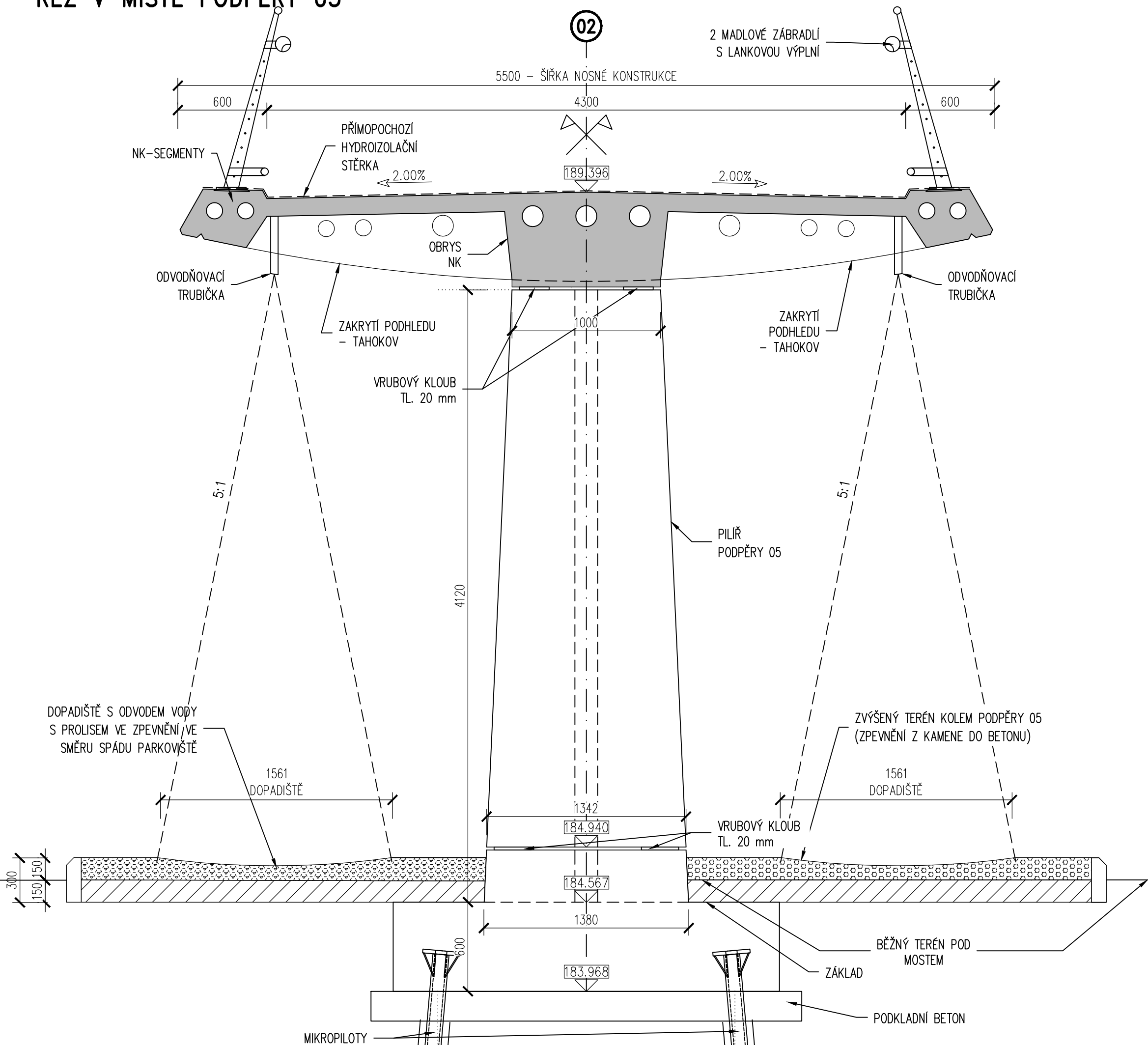
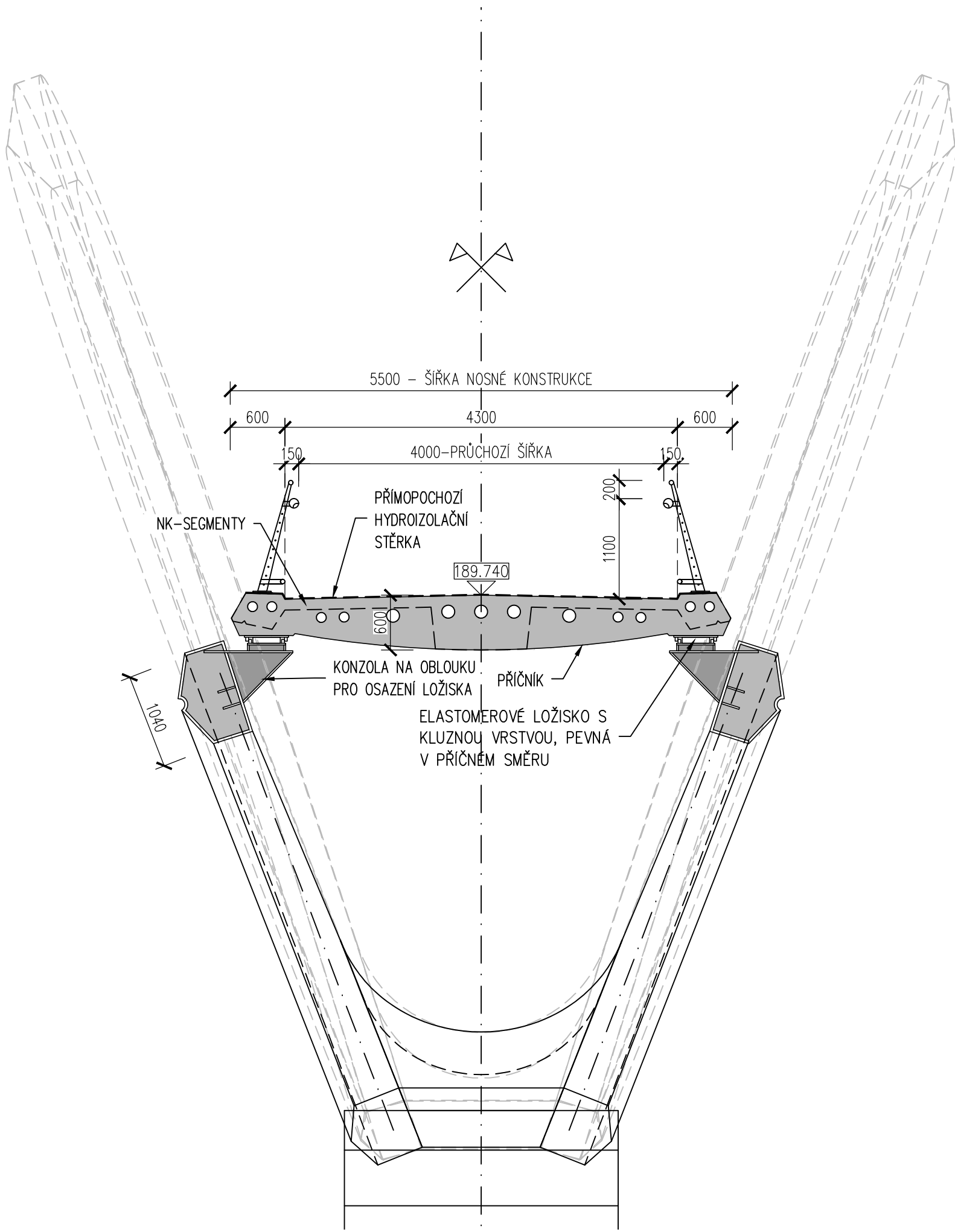


LÁVKA PŘES LABE V NYMBURCE – PŘÍČNÉ ŘEZY 1:50

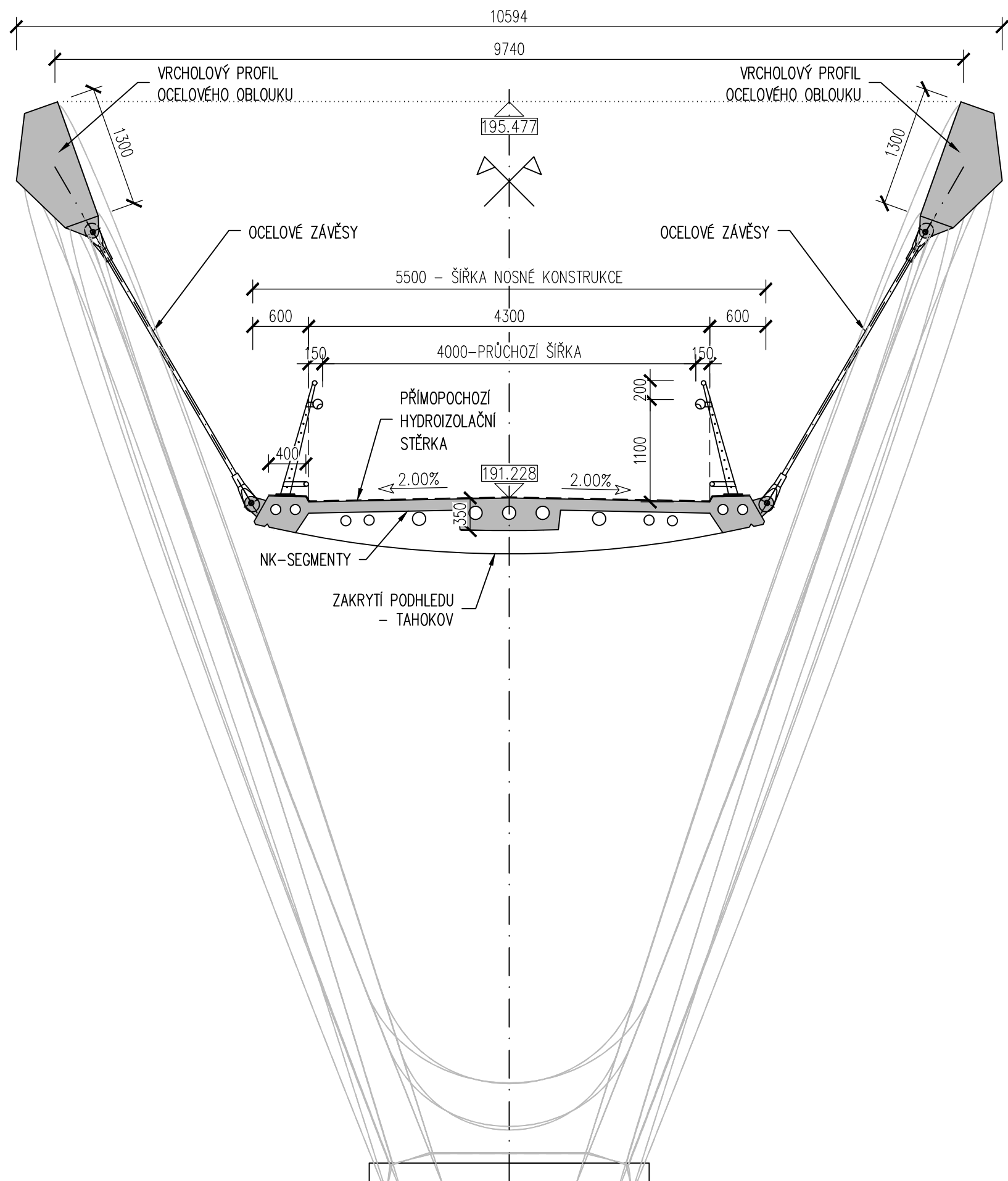
ŘEZ V MÍSTĚ PODPĚRY 05



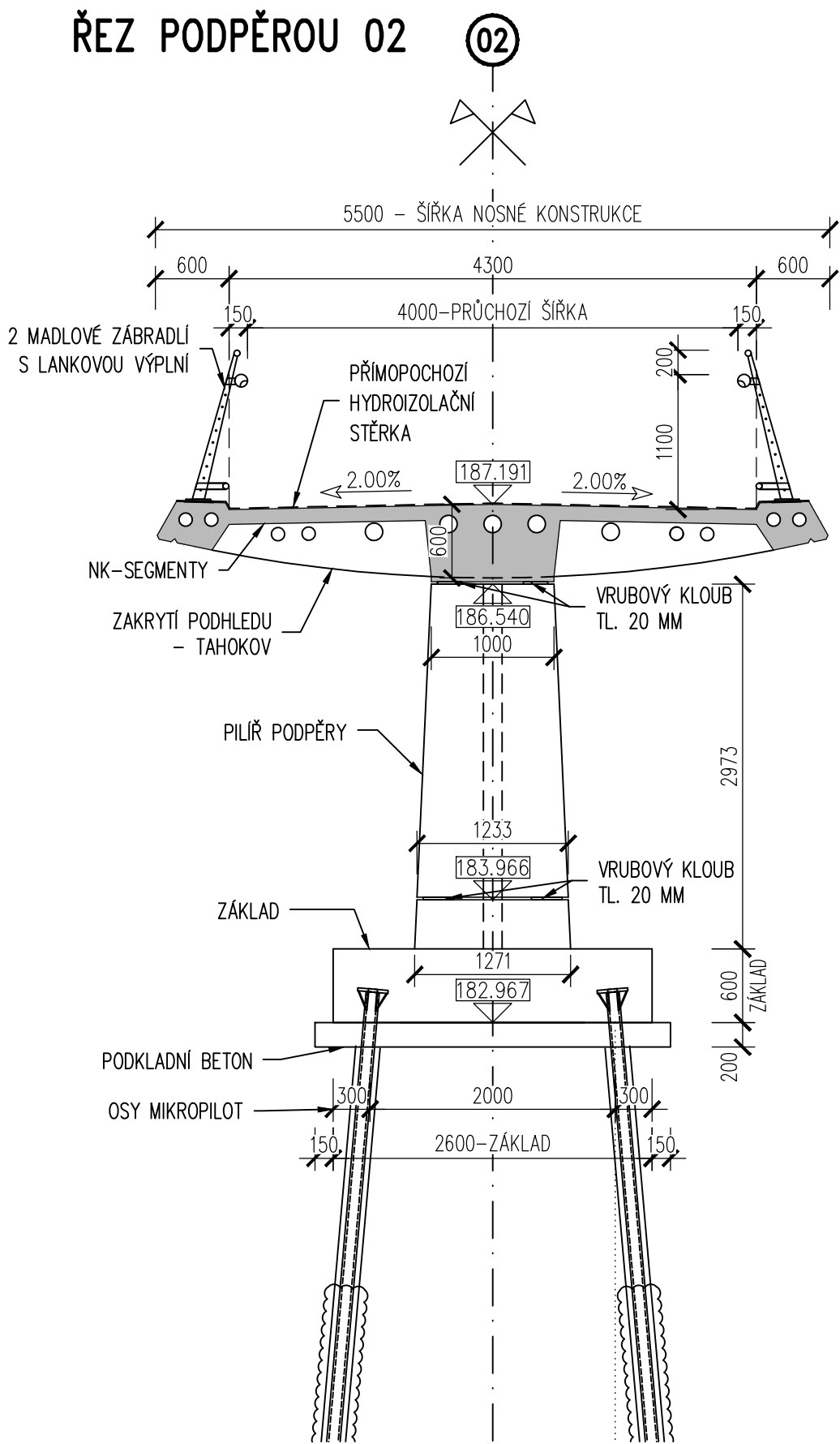
ŘEZ V MÍSTĚ PODEPŘENÍ NA OBLOUKU



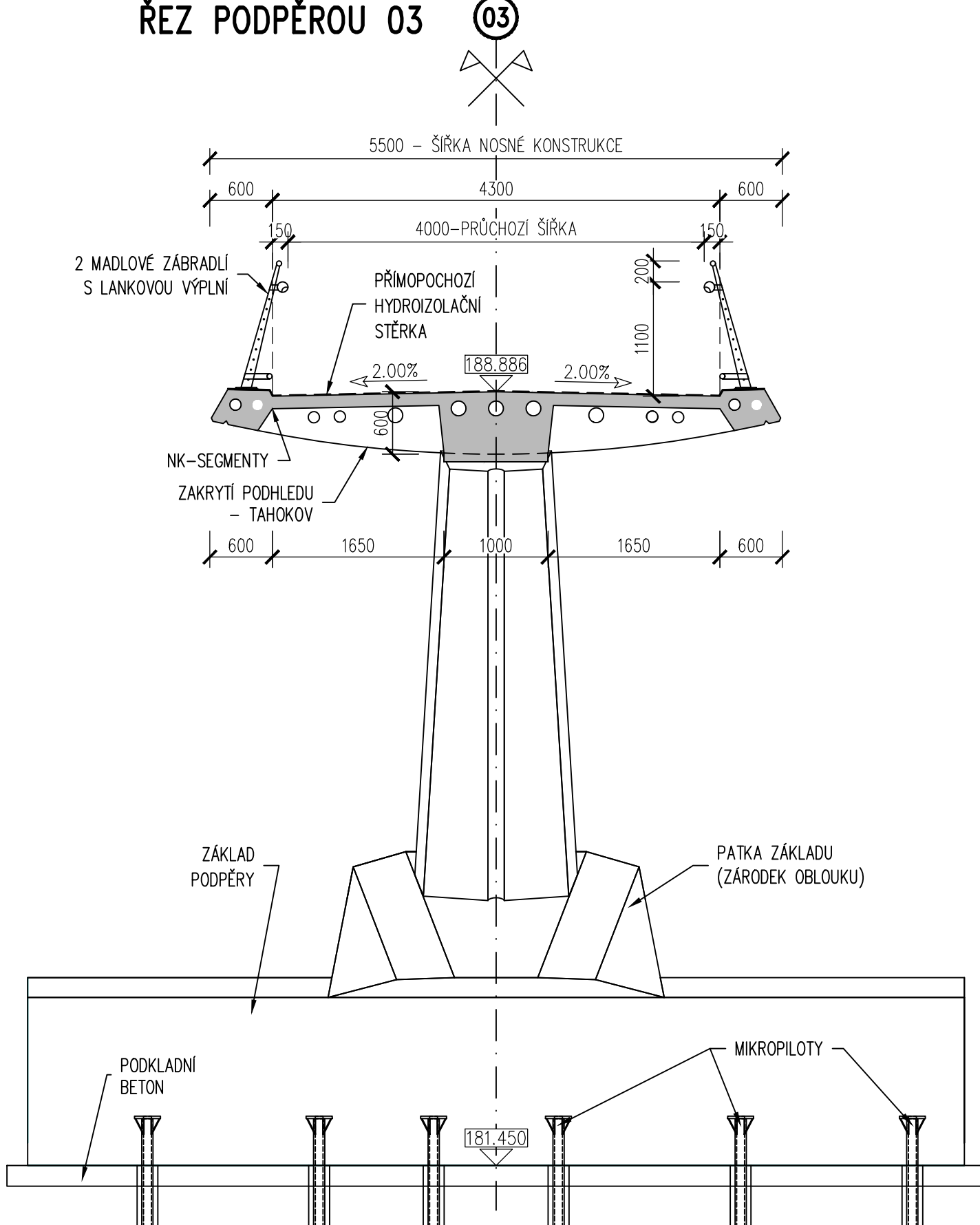
ŘEZ VE VRCHOLU OBLOUKU – V MÍSTĚ ZÁVĚSU 10



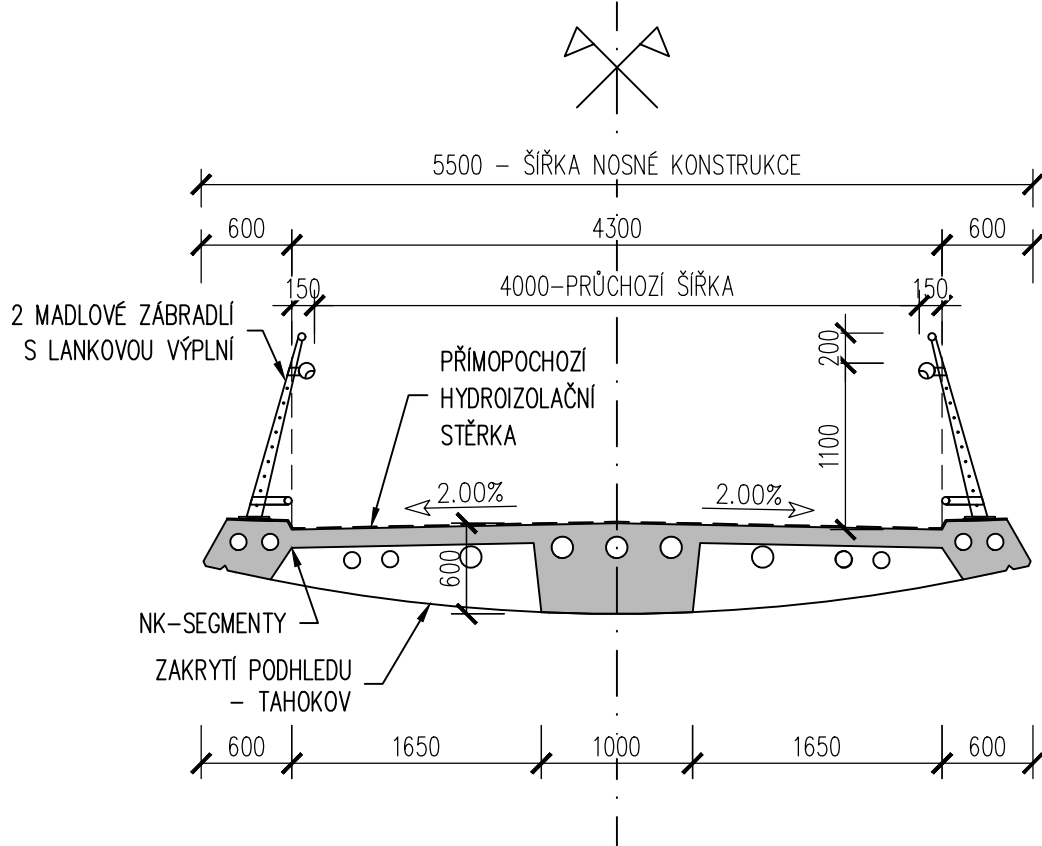
ŘEZ PODPĚROU 02



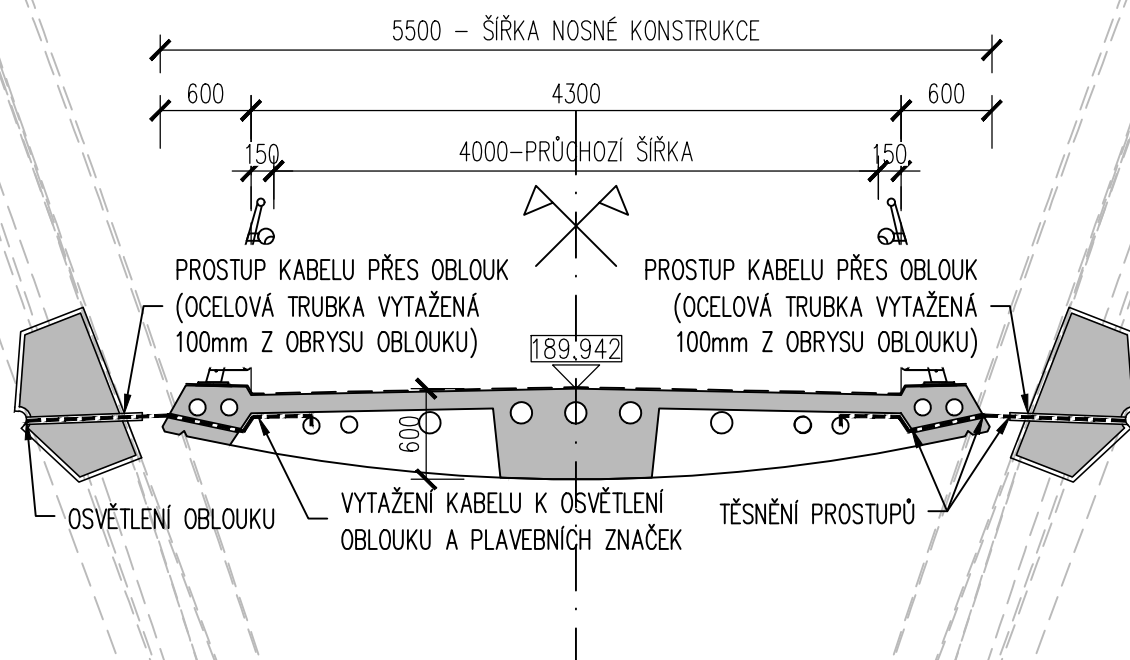
ŘEZ PODPĚROU 03





ŘEZ V POLI – SEGMENT S2



PŘÍČNÝ ŘEZ LÁVKOU V KM 0,066 147 (PŘÍČNÝ ŘEZ V KM 0,131 170 OBDOBĚ)



AKCE/STAVBA		LÁVKA PŘES LABE V NYMBURCE	
OBJEDNATEL PD		Město NYMBURK Náměstí Přemyslovců 163 288 02 Nymburk ČESKÁ REPUBLIKA	
HLAVNÍ PROJEKTANT		Stráský, Husťý a partneři s.r.o. Bohunická 50 619 00 Brno	
HLAVNÍ INŽENÝR PROJEKTU	Ing. Tomáš ROMPORTL		
VEDOUcí PROJEKTANT	Prof. Ing. Jirí STRÁSKÝ, DSc.		ČÍSLO ZAKÁZKY 19 008

D 201

SOUPRAVNÝ SYSTÉM: S-JTSK VÝŠKOVÝ SYSTÉM: Bv		Stráský, Husťý a partneři s.r.o. Bohunická 50 619 00 Brno	
ZODPOVĚDNÝ PROJEKTANT	Ing. Tomáš ROMPORTL		
VYPRACOVAL	Ing. Tomáš ROMPORTL		
KONTROLOVAL	Ing. Richard NOVÁK		
KRAJ	STŘEDOČESKÝ	KATASTRÁLNÍ OZEMÍ	NYMBURK
AKCE/OBJEKT		DATUM	12/2019
		FORMÁT	8 A4
		MĚŘÍTKO	1:50, 1:25
		STUPEŇ	PDFS
		ČÍSLO ZAKÁZKY	19008
ČÁST PD/PŘÍLOHA		ČÍS. SOUPRAVY	ČÍS. VÝKRESU 04
LÁVKA PŘES LABE V NYMBURCE		PŘÍČNÉ ŘEZY	